

Stirnräder mit geschliffenen Zahnflanken, geradeverzahnt

圆柱齿轮 齿面经磨削 直齿

模数 2.0

直齿

齿形角 20°

齿部精度 7e 25

齿部渗碳并高频淬火

硬度 60 HRC

齿部磨削

钢号 1.7131

[16MnCr5]

Modul 2,0

geradverzahnt

Eingriffswinkel 20°

Verzahnungsqualität 7e25

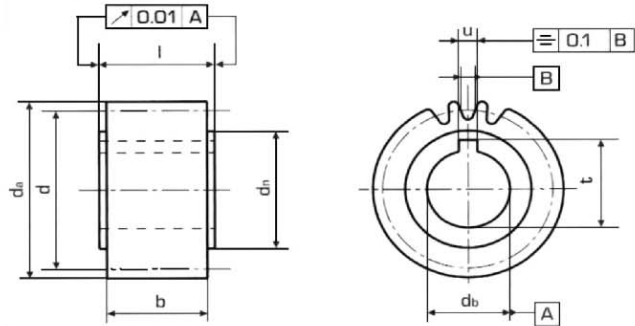
Zähne aufgekohlt

und induktiv gehärtet 60 HRC

Verzahnung geschliffen

Stahl 1.7131

[16MnCr5]



Zähnez. 齿数	d_a	d	d_b^{H6}	d_n	b	l	u	t	Bestell-Nr. 订购编号
16	36.0	32.0	15	25	28	30	5	17.3	113-120-516
22	48.0	44.0	15	25	28	30	5	17.3	113-120-522
18	40.0	36.0	20	25	28	30	6	22.8	113-220-018
20	44.0	40.0	20	30	28	30	6	22.8	113-220-020
22	48.0	44.0	20	30	28	30	6	22.8	113-220-022
25	54.0	50.0	20	30	28	30	6	22.8	113-220-025
28	60.0	56.0	20	30	28	30	6	22.8	113-220-028
32	68.0	64.0	20	30	28	30	6	22.8	113-220-032
22	48.0	44.0	25	36	28	30	8	28.3	113-220-522
25	54.0	50.0	25	36	28	30	8	28.3	113-220-525
28	60.0	56.0	25	36	28	30	8	28.3	113-220-528
32	68.0	64.0	25	36	28	30	8	28.3	113-220-532
36	76.0	72.0	25	36	28	30	8	28.3	113-220-536
40	84.0	80.0	25	36	28	30	8	28.3	113-220-540
25	54.0	50.0	30	45	28	30	8	33.3	113-320-025
28	60.0	56.0	30	45	28	30	8	33.3	113-320-028
32	68.0	64.0	30	45	28	30	8	33.3	113-320-032
36	76.0	72.0	30	45	28	30	8	33.3	113-320-036
40	84.0	80.0	30	45	28	30	8	33.3	113-320-040
28	60.0	56.0	35	48	28	30	10	38.3	113-320-528
32	68.0	64.0	35	48	28	30	10	38.3	113-320-532
36	76.0	72.0	35	48	28	30	10	38.3	113-320-536
40	84.0	80.0	35	48	28	30	10	38.3	113-320-540
45	94.0	90.0	35	48	28	30	10	38.3	113-320-545
50	104.0	100.0	35	48	28	30	10	38.3	113-320-550
36	76.0	72.0	45	58	28	30	14	48.8	113-420-536
40	84.0	80.0	45	58	28	30	14	48.8	113-420-540
45	94.0	90.0	45	58	28	30	14	48.8	113-420-545
50	104.0	100.0	45	58	28	30	14	48.8	113-420-550