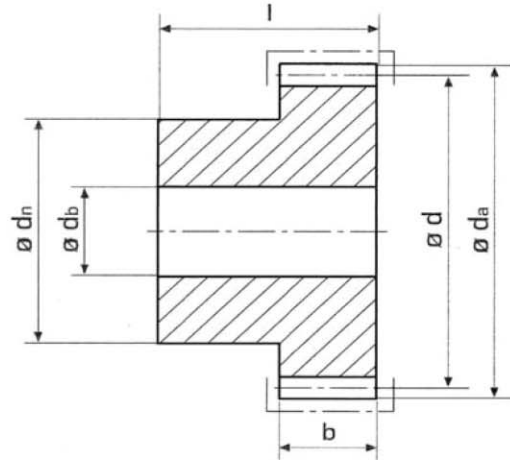


# Stirnräder gefräst, induktiv gehärtet

## 圆柱齿轮 铣削齿 高频淬火



模数 1.0  
直齿  
齿形角 20°  
高频淬火  
钢号 1.0503 [C45]

Modul 1,0  
geradverzahnt  
Eingriffswinkel 20°  
induktiv gehärtet  
Stahl 1.0503 [C45]

Zähnez. 齿数	$d_a$	$d$	$d_n$	$d_b$	$l$	$b$	[kg]	Bestell-Nr. 订购编号
15	17.0	15.0	12	5	18	8	0.02	111-010-415
20	22.0	20.0	15	6	18	8	0.03	111-010-420
25	27.0	25.0	18	6	18	8	0.05	111-010-425
30	32.0	30.0	20	8	18	8	0.06	111-010-430
40	42.0	40.0	25	8	18	8	0.11	111-010-440
60	62.0	60.0	40	10	18	8	0.26	111-010-460

模数 1.5  
直齿  
齿形角 20°  
高频淬火  
钢号 1.0503 [C45]

Modul 1,5  
geradverzahnt  
Eingriffswinkel 20°  
induktiv gehärtet  
Stahl 1.0503 [C45]

Zähnez. 齿数	$d_a$	$d$	$d_n$	$d_b$	$l$	$b$	[kg]	Bestell-Nr. 订购编号
15	25.5	22.5	18	6	25	12	0.06	111-015-415
20	33.0	30.0	20	8	25	12	0.10	111-015-420
25	40.5	37.5	25	8	25	12	0.14	111-015-425
30	48.0	45.0	30	10	25	12	0.20	111-015-430
40	63.0	60.0	40	10	25	12	0.36	111-015-440
60	93.0	90.0	60	12	25	12	0.82	111-015-460

模数 1.591  
齿距 5 mm  
直齿  
齿形角 20°  
高频淬火  
钢号 1.0503 [C45]

Modul 1,591  
Teilung 5 mm  
geradverzahnt  
Eingriffswinkel 20°  
induktiv gehärtet  
Stahl 1.0503 [C45]

Zähnez. 齿数	$d_a$	$d$	$d_n$	$d_b$	$l$	$b$	[kg]	Bestell-Nr. 订购编号
15	27.0	23.9	18	6	25	12	0.06	111-016-415
20	35.0	31.8	20	8	25	12	0.10	111-016-420
25	43.0	39.8	25	8	25	12	0.14	111-016-425
30	50.9	47.7	30	10	25	12	0.20	111-016-430
40	66.8	63.6	40	10	25	12	0.36	111-016-440
60	98.6	95.5	60	12	25	12	0.82	111-016-460