

Rundzahnstangen für fortlaufende Montage

可续接安装式圆柱齿条

钢号 1.0503
[C45K]

直齿

齿形角 20°

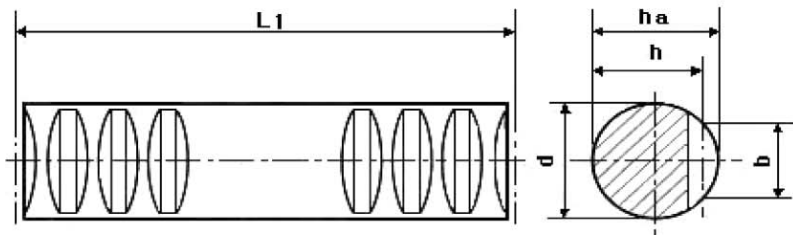
制齿精度
8 e 27

Stahl 1.0503
[C45K]

geradverzahnt

Eingriffswinkel 20°

Verzahnungsqualität
8 e27



Modul 模数	理论长 L_1	z^{**}	d_{h11}	b	h_a	h	kg	Bestell Nr. 订购编号
1.0	499.513	159	15	7.5	15	14.0	0.66	141-610-050
1.0	999.026	318	15	7.5	15	14.0	1.35	141-610-100
1.5	499.513	106	17	9.6	17	15.5	0.84	141-615-050
1.5	999.026	212	17	9.6	17	15.5	1.70	141-615-100
2.0	502.655	80	20	12.0	20	18.0	1.10	141-620-050
2.0	999.026	159	20	12.0	20	18.0	2.20	141-620-100
2.5	502.655	64	25	15.0	25	22.5	1.80	141-625-050
2.5	997.456	127	25	15.0	25	22.5	3.60	141-625-100
3.0	499.513	53	30	18.0	30	27.0	2.50	141-630-050
3.0	999.026	106	30	18.0	30	27.0	5.10	141-630-100
4.0	502.655	40	40	24.0	40	36.0	4.50	141-640-050
4.0	1005.313	80	40	24.0	40	36.0	9.10	141-640-100
5.0	502.655	32	50	30.0	50	45.0	7.10	141-650-050
5.0	1005.310	64	50	30.0	50	45.0	14.30	141-650-100

制齿精度
8 e 27

Verzahnungsqualität
8 e27

Modul 模数	Teilung 齿距	理论长 L_1	z^{**}	d_{h11}	b	h_a	h	kg	Bestell Nr. 订购编号
1.591	5.0	500.00	100	15	9.6	14.8	13.2	0.85	141-616-050
1.591	5.0	1000.00	200	15	9.6	14.8	13.2	1.7	141-616-100
3.183	10.0	500.00	50	30	18.0	29.7	26.5	2.5	141-631-050
3.183	10.0	1000.00	100	30	18.0	29.7	26.5	5.1	141-631-100

Der Aussendurchmesser ist h11.
外径精度等级为 h11。

Bitte beachten Sie hierzu auch unsere Führungsbuchsen auf Seite B19.
也请参见 B19 页有关我们的导向套。

Beide Enden der Zahnstangen sind so ausgeführt dass diese in beliebiger Länge aneinander gereiht werden können.
齿条两端可以任意连接齿条，以达到所需长度。

Für die Schmierung von Zahnstangen und Ritzeln empfehlen wir den Einsatz von automatischen Schmierstoffgebern,
wie auf Seite AB1 beschrieben!
润滑齿条和齿轮时，我们推荐使用自动润滑器具，参见 AB1 页！

z^{**} Zähnezahl / 齿数

Rundzahnstangen

圆柱齿条

钢号 1.0503
[C45K]

直齿

齿形角 20°

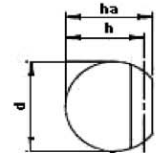
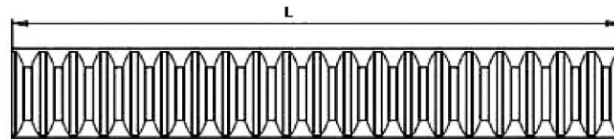
制齿精度
9 e 27

Stahl 1.0503
[C45K]

geradverzahnt

Eingriffswinkel 20°

Verzahnungsqualität
9 e 27



Modul 模数	L	d _{h11}	h _a	h	kg	Bestell Nr. 订购编号
1.0	250	10	9.80 +/- 0.10	8.80 - 0.10	0.14	141-010-025
1.0	500	10	9.80 +/- 0.10	8.80 - 0.10	0.27	141-010-050
1.5	250	15	14.80 +/- 0.10	13.30 - 0.10	0.31	141-015-025
1.5	500	15	14.80 +/- 0.10	13.30 - 0.10	0.61	141-015-050
1.5	1000	15	14.80 +/- 0.15	13.30 - 0.15	1.22	141-015-100
2.0	250	20	19.75 +/- 0.10	17.75 - 0.10	0.55	141-020-025
2.0	500	20	19.75 +/- 0.10	17.75 - 0.10	1.10	141-020-050
2.0	1000	20	19.75 +/- 0.15	17.75 - 0.15	2.20	141-020-100
2.5	250	25	24.75 +/- 0.10	22.25 - 0.10	0.83	141-025-025
2.5	500	25	24.75 +/- 0.10	22.25 - 0.10	1.65	141-025-050
2.5	1000	25	24.75 +/- 0.15	22.25 - 0.15	3.30	141-025-100
3.0	250	30	29.75 +/- 0.10	26.75 - 0.10	1.22	141-030-025
3.0	500	30	29.75 +/- 0.10	26.75 - 0.10	2.44	141-030-050
3.0	1000	30	29.75 +/- 0.20	26.75 - 0.20	4.80	141-030-100
4.0	500	40	39.70 +/- 0.10	35.70 - 0.10	4.32	141-040-050
4.0	1000	40	39.70 +/- 0.20	35.70 - 0.20	8.64	141-040-100
5.0	500	50	49.70 +/- 0.10	44.70 - 0.10	6.75	141-050-050
5.0	1000	50	49.70 +/- 0.20	44.70 - 0.20	13.50	141-050-100

Modul 模数	Teilung 齿距	L	d _{h11}	h _a	h	kg	Bestell Nr. 订购编号
1.591	5.0	500	15	14.80 +/- 0.10	13.21 - 0.10	0.78	141-016-050
1.591	5.0	1000	15	14.80 +/- 0.15	13.21 - 0.15	1.55	141-016-100
3.183	10.0	500	30	29.70 +/- 0.10	26.52 - 0.15	3.10	141-031-050
3.183	10.0	1000	30	29.70 +/- 0.20	26.52 - 0.20	6.20	141-031-100

Der Aussendurchmesser ist h11.
外径精度等级为 h11。

Bitte beachten Sie hierzu auch unsere Führungsbuchsen auf Seite B19.
也请参见 B19 页有关我们的导向套。

Für die Schmierung von Zahnstangen und Ritzeln empfehlen wir den Einsatz von automatischen Schmierstoffgebern,
wie auf Seite AB1 beschrieben!

润滑齿条和齿轮时，我们推荐使用自动润滑器具，参见 AB1 页！

z** Zähnezahl / 齿数

Sollten Sie andere Abmessungen benötigen, helfen Ihnen unsere Konstrukteure gerne weiter.
如果您需要其它尺寸，我们的设计师将竭诚为您服务。