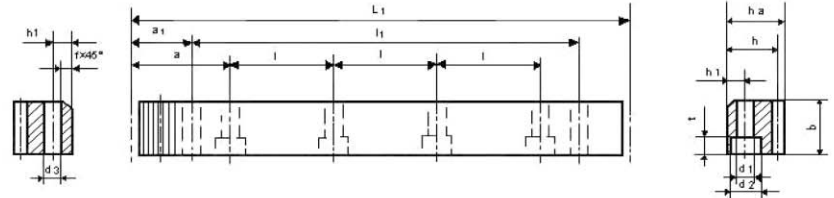


Zahnstangen für fortlaufende Montage vergütet, geradverzahnt, Rücken- u. Anlagefläche geschliffen

可续接安装式齿条
经调质处理 直齿 背面及定位面经磨削

钢号 1.7225
[42 CrMo4 V]
直齿
齿形角 20°
制齿精度 8 e 27
背面及定位面经磨削

Stahl 1.7225
[42 CrMo4 V]
geradverzahnt
Eingriffswinkel 20°
Verzahnungsqualität 8 e 27
geschliffene Rücken- u. Anlagefläche



mit Bohrungen / 带孔

Modul 模数	理论长 L1	z**	b	ha	h	f ^{+0,5}	a	l	h1	d1	d2	t	a1	l1	kg	Bestell Nr. 订购编号
2.0	502.7	80	24	24	22.0	2.0	62.8	125.66	8	7	11	7	31.3	440.1	2.20	146-020-205
2.0	1005.3	160	24	24	22.0	2.0	62.8	125.66	8	7	11	7	31.3	942.7	4.30	146-020-210
2.0	2010.6	320	24	24	22.0	2.0	62.8	125.66	8	7	11	7	31.3	1948.0	8.60	146-020-220
3.0	508.9	54	29	29	26.0	2.0	63.6	127.23	9	10	15	9	34.4	440.1	3.10	146-030-205
3.0	1017.9	108	29	29	26.0	2.0	63.6	127.23	9	10	15	9	34.4	949.1	6.20	146-030-210
3.0	2035.8	216	29	29	26.0	2.0	63.6	127.23	9	10	15	9	34.4	1967.0	12.40	146-030-220
4.0	502.7	40	39	39	35.0	3.0	62.8	125.66	12	10	15	9	37.5	427.7	5.50	146-040-205
4.0	1005.3	80	39	39	35.0	3.0	62.8	125.66	12	10	15	9	37.5	930.9	11.00	146-040-210
4.0	2010.6	160	39	39	35.0	3.0	62.8	125.66	12	10	15	9	37.5	1935.6	22.00	146-040-220
5.0	502.7	32	49	39	34.0	3.0	62.8	125.66	12	14	20	13	30.2	442.3	6.80	146-050-205
5.0	1005.3	64	49	39	34.0	3.0	62.8	125.66	12	14	20	13	30.2	945.0	13.60	146-050-210
5.0	2010.6	128	49	39	34.0	3.0	62.8	125.66	12	14	20	13	30.2	1950.0	27.20	146-050-220

ohne Bohrungen / 不带孔

Modul 模数	理论长 L1	z**	b	ha	h	f ^{+0,5}										kg	Bestell Nr. 订购编号
2.0	502.7	80	24	24	22.0	2.0										2.20	146-020-105
2.0	1005.3	160	24	24	22.0	2.0										4.30	146-020-110
2.0	2010.6	320	24	24	22.0	2.0										8.60	146-020-120
3.0	508.9	54	29	29	26.0	2.0										3.10	146-030-105
3.0	1017.9	108	29	29	26.0	2.0										6.20	146-030-110
3.0	2035.8	216	29	29	26.0	2.0										12.40	146-030-120
4.0	502.7	40	39	39	35.0	3.0										5.50	146-040-105
4.0	1005.3	80	39	39	35.0	3.0										11.00	146-040-110
4.0	2010.6	160	39	39	35.0	3.0										22.00	146-040-120
5.0	502.7	32	49	39	34.0	3.0										6.80	146-050-105
5.0	1005.3	64	49	39	34.0	3.0										13.60	146-050-110
5.0	2010.6	128	49	39	34.0	3.0										27.20	146-050-120

Beide Enden der Zahnstangen sind so ausgeführt dass diese in beliebiger Länge aneinander gereiht werden können.

Für die Montage empfehlen wir den Einsatz von Montagestücken wie auf Seite OB10 beschrieben!

齿条两端可以任意连接齿条，以达到所需长度。

安装时，我们推荐使用安装块，参见 OB10 页！

Für die Schmierung von Zahnstangen und Ritzeln empfehlen wir den Einsatz von automatischen Schmierstoffgebern, wie auf Seite AB1 beschrieben!

润滑齿条和齿轮时，我们推荐使用自动润滑器具，参见 AB1 页！

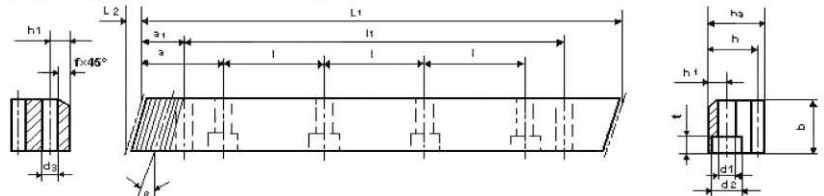
z*..... Zähnezahl / 齿数

Zahnstangen für fortlaufende Montage

vergütet, schrägverzahnt, Rücken- u. Anlagefläche geschliffen

可续接安装式齿条

经调质处理 直齿 背面及定位面经磨削



钢号 1.7225
[42 CrMo4 V]

螺旋角 19°31'42'' 右旋

齿形角 20°

制齿精度 B e 27

背面及定位面经磨削

Stahl 1.7225
[42 CrMo4 V]

Schrägungswinkel 19°31'42'' rechts

Eingriffswinkel 20°

Verzahnungsqualität B e 27

geschliffene Rücken- u. Anlagefläche

mit Bohrungen / 带孔

Modul 模数	理论长 L1	L2	z**	b	ha	h	f ^{+0,5}	a	l	h1	d1	d2	t	a1	l1	d3	kg	Bestell Nr. 订购编号
2.0	500.0	8.8	75	24	24	22.0	2.0	62.5	125	8	7	11	7	31.7	436.6	5.7	2.10	143-020-505
2.0	1000.0	8.8	150	24	24	22.0	2.0	62.5	125	8	7	11	7	31.7	936.6	5.7	4.30	143-020-510
2.0	2000.0	8.8	300	24	24	22.0	2.0	62.5	125	8	7	11	7	31.7	1936.6	5.7	8.60	143-020-520
3.0	500.0	10.6	50	29	29	26.0	2.0	62.5	125	9	10	15	9	35.0	430.0	7.7	3.00	143-030-505
3.0	1000.0	10.6	100	29	29	26.0	2.0	62.5	125	9	10	15	9	35.0	930.0	7.7	6.10	143-030-510
3.0	2000.0	10.6	200	29	29	26.0	2.0	62.5	125	9	10	15	9	35.0	1930.0	7.7	12.20	143-030-520
4.0	506.7	14.2	38	39	39	35.0	3.0	62,5*	125	12	10	15	9	33.3	433.0	7.7	5.50	143-040-505
4.0	1000.0	14.2	75	39	39	35.0	3.0	62.5	125	12	10	15	9	33.3	933.4	7.7	10.90	143-040-510
4.0	2000.0	14.2	150	39	39	35.0	3.0	62.5	125	12	10	15	9	33.3	1933.4	7.7	21.80	143-040-520
5.0	500.0	17.4	30	49	39	34.0	3.0	62.5	125	12	14	20	13	37.5	425.0	11.7	6.50	143-050-505
5.0	1000.0	17.4	60	49	39	34.0	3.0	62.5	125	12	14	20	13	37.5	925.0	11.7	13.00	143-050-510
5.0	2000.0	17.4	120	49	39	34.0	3.0	62.5	125	12	14	20	13	37.5	1925.0	11.7	26.00	143-050-520

* Achtung für fortlaufende Montage: der Abstand der letzten Bohrung zum Zahnstangenende ist nicht 62,5 mm !!

* 接长装配安装注意事项: 最后一个孔到齿条末端的距离不是 62.5 mm !!

ohne Bohrungen / without bores

Modul 模数	理论长 L1	L2	z**	b	ha	h	f ^{+0,5}											kg	Bestell Nr. 订购编号
2.0	500.0	8.8	75	24	24	22.0	2.0											2.10	143-020-705
2.0	1000.0	8.8	150	24	24	22.0	2.0											4.30	143-020-710
2.0	2000.0	8.8	300	24	24	22.0	2.0											8.60	143-020-720
3.0	500.0	10.6	50	29	29	26.0	2.0											3.00	143-030-705
3.0	1000.0	10.6	100	29	29	26.0	2.0											6.10	143-030-710
3.0	2000.0	10.6	200	29	29	26.0	2.0											12.20	143-030-720
4.0	506.7	14.2	38	39	39	35.0	3.0											5.50	143-040-705
4.0	1000.0	14.2	75	39	39	35.0	3.0											10.90	143-040-710
4.0	2000.0	14.2	150	39	39	35.0	3.0											21.80	143-040-720
5.0	500.0	17.4	30	49	39	34.0	3.0											6.50	143-050-705
5.0	1000.0	17.4	60	49	39	34.0	3.0											13.00	143-050-710
5.0	2000.0	17.4	120	49	39	34.0	3.0											26.00	143-050-720

Beide Enden der Zahnstangen sind so ausgeführt dass diese in beliebiger Länge aneinander gereiht werden können.

Für die Montage empfehlen wir den Einsatz von Montagestücken wie auf Seite OB10 beschrieben!

齿条两端可以任意连接齿条, 以达到所需长度。

安装时, 我们推荐使用安装块, 参见 OB10 页!

Für die Schmierung von Zahnstangen und Ritzeln empfehlen wir den Einsatz von automatischen Schmierstoffgebern, wie auf Seite AB1 beschrieben!

润滑齿条和齿轮时, 我们推荐使用自动润滑器具, 参见 AB1 页!